

ESTATUTOS DE LA COOPERATIVA NAFARROAKO FOOD CHANGE

(NFC)

Domicilio social: Zangozako Ikastola.

Objetivo: Esta cooperativa se crea dentro del marco del proyecto educativo Empresa Joven Europea con una finalidad eminentemente didáctica que permitirá sus integrantes:

-Conocer y poner en práctica los valores de la cooperación: equidad, democracia, igualdad, solidaridad.

-Tomar decisiones democráticamente

-Gestionar un proyecto de forma cooperativa

-Reparto de tareas y recursos

-Independencia positiva

-Resultados colectivos

-Tener un primer contacto con la creación y gestión de una empresa: Marketing, Recursos humanos, Contabilidad, Producción.

Esta cooperativa no está legalmente constituida. Sin embargo quedará registrada en el REGISTRO CENTRAL DE COOPERATIVAS EJE y será administrada según las reglas de funcionamiento de una cooperativa real.

-Promoverá la participación de los socios trabajadores.

-Será administrada por los socios trabajadores.

- Pertenece a los socios trabajadores.
- Contribuirá a la formación de los socios trabajadores.

ADHESIÓN:

El capital social de la cooperativa está constituido por todas las aportaciones realizadas por los socios.

Para adquirir la condición de socio cada miembro debe aportar 1,00 €.

Una vez realizada la aportación, el miembro recibirá un certificado que acredita su condición de socio. La propiedad de la aportación social es intransferible.

El hecho de realizar la aportación inicial es una condición necesaria pero no suficiente para optar a la devolución del mismo y a la distribución de excedentes.

Devolución del capital social

La devolución de la aportación se realizará a final de curso una vez satisfechas todas las deudas contraídas por la cooperativa.

DERECHOS DE LOS SOCIOS

La condición de socio otorga los siguientes derechos:

- Participar en el objeto social de la cooperativa.
- Ser elector y elegible para los cargos sociales.
- Participar con voz y voto en la adopción de acuerdos de la Asamblea.
- General y demás órganos sociales de los que formen parte.
- Obtener información sobre cualquier aspecto de la marcha de la cooperativa.

-Participar en los excedentes, en proporción al trabajo desarrollado en la cooperativa (y nunca exclusivamente a la adaptación de capital desembolsada)

-Otros.

OBLIGACIONES DE LOS SOCIOS

La condición de socio o obligada a asumir los siguientes deberes:

Asistir a las reuniones de la Asamblea General. Acatar las decisiones adoptadas de manera democrática por la cooperativa.

Participar en el objeto social de la cooperativa.

Aceptar los cargos sociales para los que fuesen elegidos, y asumir las responsabilidades.

Participar en las actividades de formación e intercooperación de la entidad.

La responsabilidad de la gestión recae en los miembros de la cooperativa. Los forman la Asamblea General. Los miembros presentes en la asamblea constituyen el quórum.

Los miembros presentes en la Asamblea General eligen a sus representantes que formarán el consejo de administración de la cooperativa.

Presidente: Maialen iso

Vicepresidente: Ainhara Turrillas

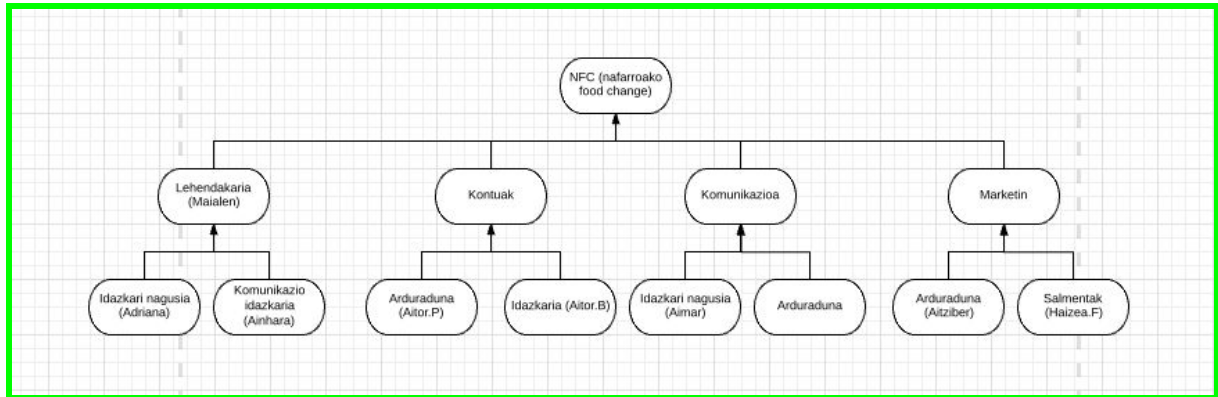
Secretario de comunicación en presidencia: Adriana Gar

Secretario y responsable de comunicación: Aimar y Alex

Tesorero y responsable economía: Aitor P. Aitor B.

Marketing: Aitziber y Haizea F.

En el siguiente mapa se explica el cargo de cada socio:



A su vez los socios decidirán también la elección de los siguientes coordinadores:

- Coordinador general: Maialen Iso
- Coordinador de producción y marketing: Aitziber Aisa
- Coordinador de contabilidad: Aitor Perez
- Coordinador de recursos humanos: Ainhara Turrillas
- Coordinador de comunicacion: Aimar Bidondo

Estos se encargarán de llevar la práctica las decisiones tomadas por los miembros de la cooperativa y de rendir cuentas a todos los socios en sucesivas reuniones. El presidente, el secretario y el tesorero son las personas autorizadas para formar documentos en nombre de la cooperativa.

Al final del curso será preciso presentar un informe anual de actividades ante la asamblea.

ASAMBLEA GENERAL

Además de la asamblea de constitución de la cooperativa, se convocará otra asamblea general al final del curso (fecha a determinar por la cooperativa). La cooperativa se hará

llegar a todos los socios al menos con una semana de antelación. En la convocatoria se incluirá un orden del día.

En esta asamblea final la cooperativa presenta a la asamblea general una memoria final que incluye el estado de las cuentas. La asamblea debe aprobar el reparto de excedentes excluyendo previamente:

La cantidad destinada al Fondo de Reserva para permitir, si procede, la consolidación y la expansión de la empresa.

La cantidad destinada a los retornos cooperativos entre los socios.

REUNIONES

Las reuniones ordinaria se desarrollarán cada semana. Se pueden convocar reuniones extraordinarias cuando los miembros de la cooperativa lo estimen oportuno.

Para que una ve reunión sea válida debe contar con la presencia del 50% de los socios + 1.

DURACIÓN DE LA ACTIVIDAD

La cooperativa se considerará activa desde el momento en que se solicite su inscripción en el REGISTRO CENTRAL DE COOPERATIVAS EJE y dará por finalizada su actividad al finalizar el curso escolar.

NAFARRROAKO FOOD CHANGE KOOPERATIBAREN

ESTATUTOAK (NFC)

Gizarte helbidea: Zangozako Ikastola.

Eginkizuna: Koperatiba hau hezkuntz proiektuaren barruan sortzen da Gazteen Enpresa Europearra hurrengo eginkizuna :

- Ezagutzea eta praktikan jartzea koperatibako baloreak: demokrazia, berdintasuna.
- Demokratikoki erabakiak hartu.
- Kooperatiboki proiektu bat eratzea.
- Lanen eta baliabide banaketa.
- Independentzia.
- Talde emaitza.

Koperatiba hau legez ez dago onartuta. Hori dela eta erresgistratua geldituko da REGISTRO CENTRAL DE COOPERATIVAS EJE delakoan.

- Langileen promozioan parte hartuko du.
- Langileek eramango dute.
- Langileak empresako kideak dira.

ATXIKIMENDUA:

Kooperatibako bazkideak ikasleak eta irakasleak dira eta berau sortzea bultzatzen dute; gainera REGISTRO CENTRAL DE COOPERATIVAS EJE horretan izena ematea eskatzen dute.

Bazkide bakoitzak kapital ekarpen bat egin behar du. Kapital ekarpen honek bazkideak kooperatibaren helburuak lortzearren lan eta funtzionamendu arauak errespetatzea eginarazten du.

Kooperatibako kapital soziala bazkideek egindako ekarpenaz osatuta dago. Baldintza eskuratzeko bazkide bakoitzak 1,00 € jarri beharko ditu eta behin dirua jarrita dagoela bazkideari *bazkide ziurtagiri* bat emango zaio. Aportazio sozialeko jabetza besterenezina da.

Hasieran egindako aportazioa ezinbestekoa da baina ez da nahikoa diru hori lortzeko eta irabaziak banatzeko.

Kapitalaren itzultzea

Kurtsoa bukatzerakoan kooperatibak hartutako zorrak ordaintzen direnean hasierako dirua bazkideei bueltatuko zaie.

BAZKIDEEN ESKUBIDEAK

Langileak hurrengo eskubideak izango ditu:

- Kooperatiban parte hartu .
- Hautezlea lanpostu sozialetan.
- Asanblearen akordioetan bozka eta hitzarekin parte hartu.
- Informazioa jaso kooperatibaren edozein arloetatik.
- Kooperatibaren garapenean parte hartu.
- Beste batzuk.

BAZKIDEEN BETEBEHARRAK

Bazkideak hurrengo betebeharrak izango dituzte:

Asanblada Nagusiaren bilerara joan behar dira. Hartutako erabakiak onartu modu demokratikoan.

Kooperatibaren gizarte zereginen parte hartzea.

Hautatuak izan diren karguetarako onarpena eta ardura hartuko dute.

Koopetaribako bazkidengan kudeaketaren ardurak daude. Bartzorde nagusia dauden kideak quòrum osatzen dute.

Bartzorde nagusian parte hartzen duten pertsonak kontseilu administratiboa osatuko dute.

Zuznedaria: Maialen iso

Lendakari ordea: Ainhara turrillas

Idazkaria eta komunikazio arduraduna: Adriana Gar eta Aimar Bidondo

Diruzaina eta ekonomia arduraduna: Aitor Perez eta Aitor Blanco

Marketing: Aitziber Aisa eta Haizea Fernanez

Beheko mapan ikus daiteke karguen banaketa:

Bazkideek, modu berean, ondorengo koordinatzaileak aukeratuko dituzte ere:

- Koordinatzaile orokorra: Maialen Iso
- Ekoizpen eta Marketing Koordinatzailea: Aitziber Aisa
- Giza baliabiden Koordinatzailea: Ainhara Turrillas
- Kontuen koordinatzailea: Aitor Perez
- Komunikazioko koordinatzailea: Aimar Bidondo

Elkarte Kooperatibo kidearen esleipena. ORGANIGRAMA

