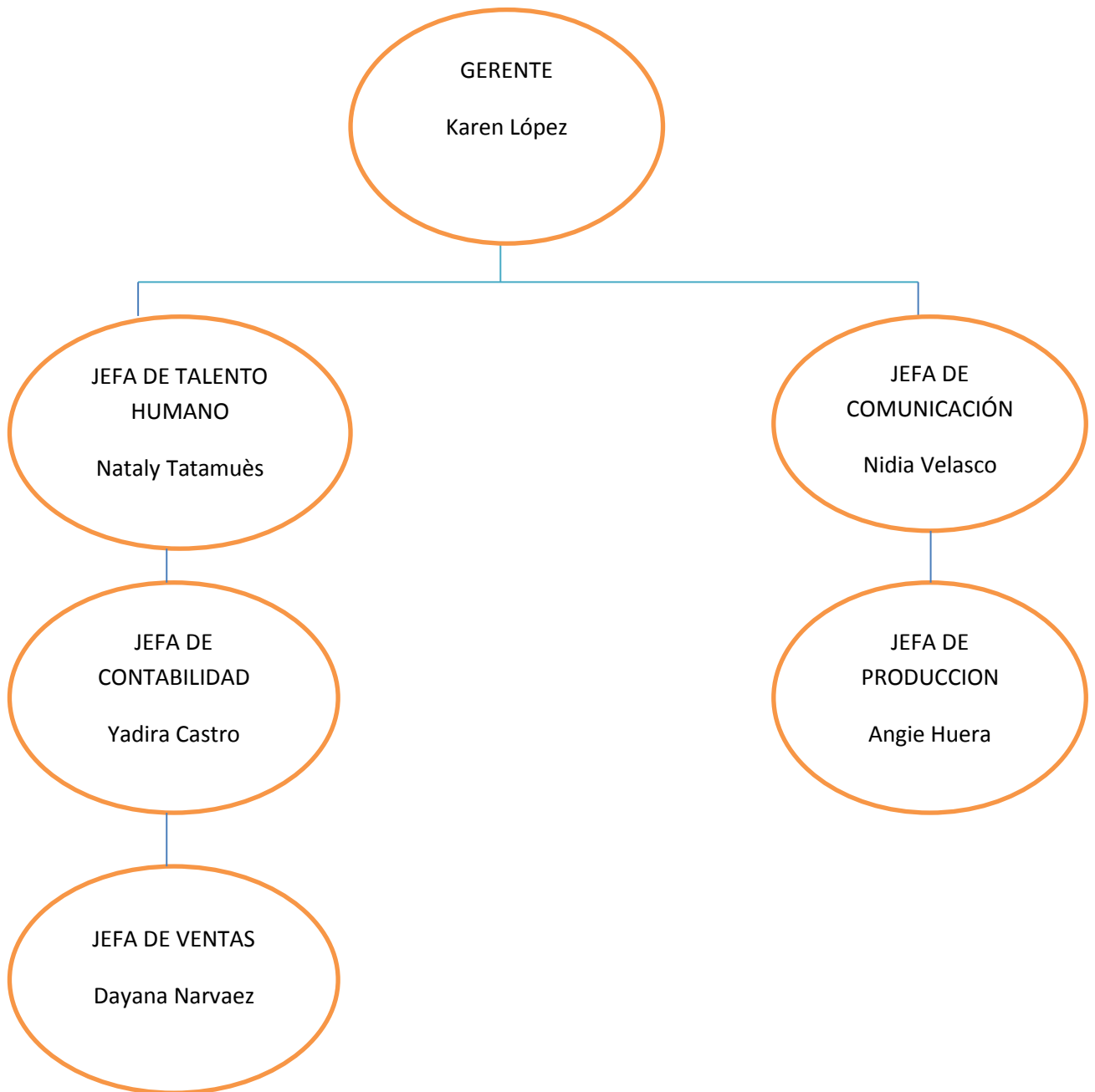
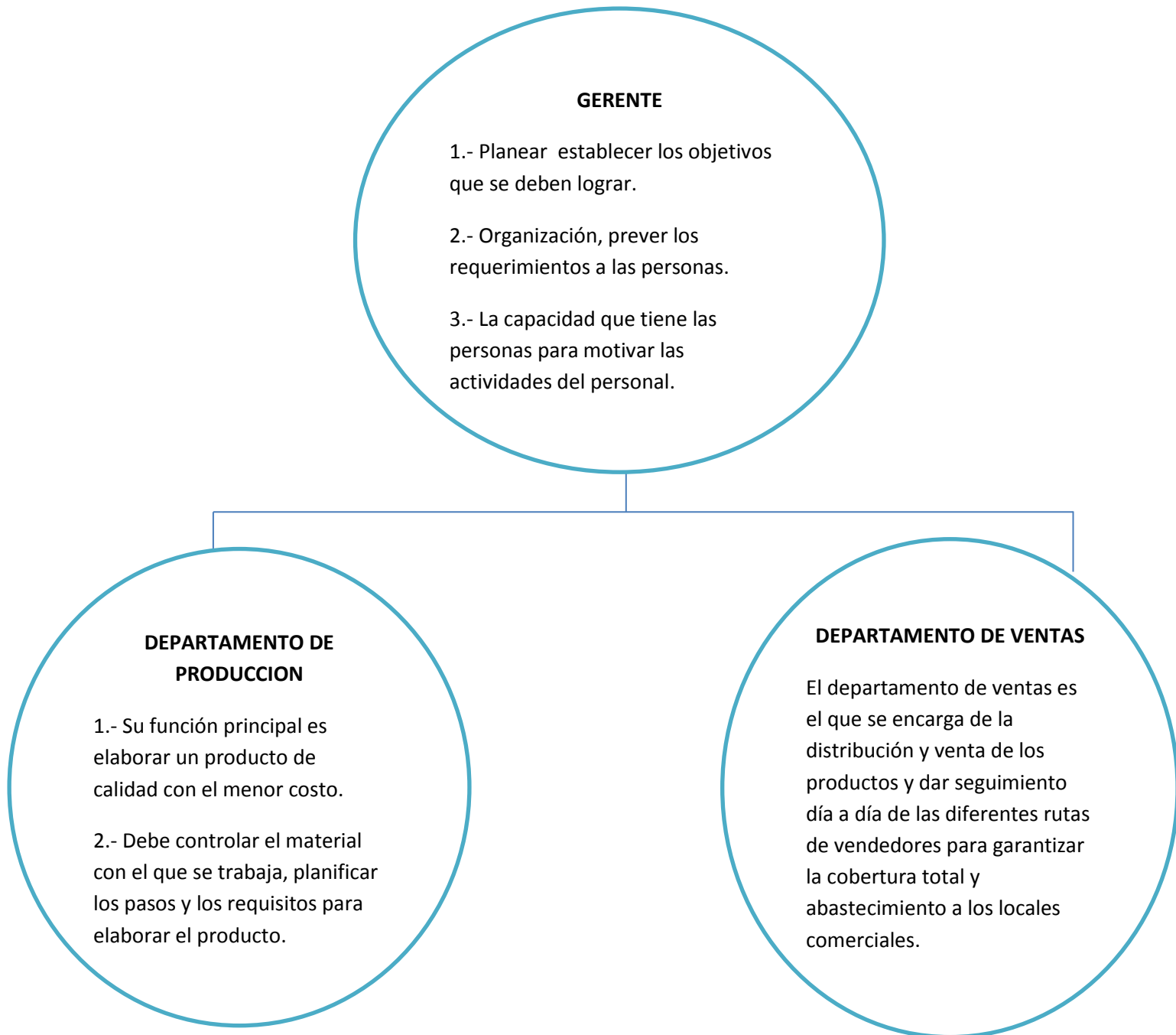


ORGANIGRAMA ESTRUCTURAL



ORGANIGRAMA DE FUNCIONES



ORGANIGRAMA DE PUESTOS

GERENTE

Karen López



Encargada de coordinar el personal de la mini empresa CHIVI VARIETADES.

JEFA DE TALENTO HUMANO



Encargada de tomar nota de cada acción que realiza la mini empresa.

JEFA DE COMUNICACIÓN



Encargada de comunicar a las diferentes personas de que realiza nuestra mini empresa.

JEFA DE CONTABILIDAD



Encargada de llevar el control de las entradas y salidas de dinero.

JEFA DE PRODUCCION



Encargada de transformar la materia prima en productos terminados.

JEFA DE VENTAS



Encargada de las ventas que se realizan en la mini empresa