

GOOD PRICE

*Cooperativa
de
Estudiantes
Serios y formales*



*C/Ulea, s/n
30850 Totana (Murcia)
Teléf.: 968-421-193
Fax: 968-421-193*



¡Haz tu pedido ya!

Textil



Braga para el cuello

Tejido ultra suave combinado con forro polar.

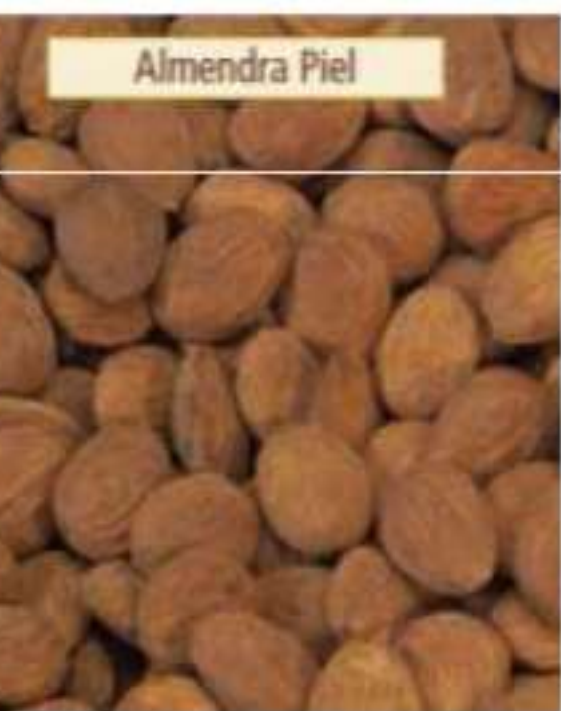
Hay muchas combinaciones de color.

Su precio de venta al público es: 4,95€. Viene marcado.

Precio: 2,75€

ALMENDRA	—
ACEITE	—
PIMENTÓN	—
MIEL	—
ACEITUNAS y ENCURTIDOS	—
EMBUTIDOS	—
TURRONES	—
FRUTOS SECOS	—
FRUTOS DESECADOS	—

Almendra Piel



Almendra Repelada



Bastones



Granillo



Láminas




Harina



ALMENDRAS



Saco

 _25 kg / 5 kg

Cubo

 _5 kg  _1 unid.

55,61€

10,05€




11,64€



Bolsa vacío

 _1 kg  _10 unid.

Bolsa PP

 _1 kg  _10 unid.



Frasco de vidrio cuadrado



_150 g



_20 unid.

2,40€

2,60€

2,65€



Bolsa PP pequeña



_250 g



_12 unid.

2,70€



**_ACEITE DE OLIVA
VIRGEN EXTRA**



_Garrafa virgen extra



51



3 unid.

21,75€



_Garrafa virgen extra arbequino



51



3 unid.

23,90€



_Botella virgen extra



11



12 unid.

4,75€



_Botella virgen extra arbequino



11



12 unid.

5,10€



Botella virgen extra

250 ml 24 unid.

1,80€



Botella con / sin dosificador virgen extra

500 ml 12 unid.

4,60€



Botella virgen extra

750 ml 12 unid.

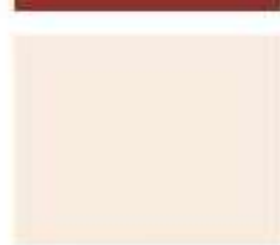
4,45€



Miniaturas virgen extra

Galón 40 ml 144 unid.

Vesubio 40 ml 106 unid.



_PIMENTÓN



_Saco

 _5 kg  _3 unid.



_Bolsa noras

 _1 kg  _4 unid.

 _200 g  _16 unid.

 _60 gr  _20 unid.

42,95€



8,75€

_Bolsa

 _1 kg  _10 unid.

 _500 g / 250 g / 100 g  _20 unid.



_Envase lata



_160 g / 75 g



_36 unid.

2,20€ / 1,30€



_Envase lata dosificador



_75 g



_36 unid.

1,40€



_Envase cerámica



_50 g



_6 unid.

1,00€



_Caja sobres



_10 sobres de 5 g



_10 unid.



Miel
Oro
Liquido

_MIEL



_Cubo PET

 _10 kg

 _1 unid.

 _5 kg


 _2 unid.



_Tarro PET

 _2 kg

 _8 unid.

 _1 kg

 _9 unid.



_Ánfora vidrio



_1 kg



_8 unid.



_Ánfora vidrio



_500 g



_12 unid.



_Miniatura vidrio



_40 g



_54 unid.



_Envase dosificador PET




_500 g / 250 g




_24 unid.



_Orza cerâmica


 _750 g

 _6 unid.



_Tarro cerâmica

 _550 g

 _6 unid.

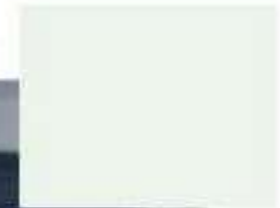


_Panal de Miel

 _300 g

 _12 unid.

_ACEITUNAS Y ENCURTIDOS





_Cubo de plástico

- Aceituna negra casera



neto: _ 10 kg
escurrido: _ 5 kg



_ 1 unid.

_Cubo de plástico

- Aceituna casera partida verde



neto: _ 8 kg
escurrido: _ 3 kg



_ 2 unid.

A



B



_Lata grande

- A • Aceituna gordal reina sabor anchoa



neto: _ 10 kg
escurrido: _ 5 kg



_ 2 unid.

- B • Aceituna manzanilla sabor anchoa



neto: _ 5 kg
escurrido: _ 2,5 kg



_ 4 unid.

_Lata pequeña

- Aceitunas rellenas de anchoa



neto: _ 1470 g
escurrido: _ 600 g



_ 6 unid.



_Tarro grande

- Aceituna gordal reina sabor anchoa
- Aceituna negra cuquillo



neto: _970 g
escurrido: _600 g



_6 unid.

_Tarro grande

- Pelotín sabor anchoa
- Aceituna verde casera partida



neto: _970 g
escurrido: _600 g



_6 unid.



_Tarro tipo orza

- Aceituna manzanilla sabor anchoa



neto: _500 g
escurrido: _350 g



_6 unid.

_Tarro pequeño

- Aceituna manzanilla sabor anchoa
- Aceituna negra cuquillo



neto: _310 g
escurrido: _160 g



_12 unid.



Tarro pepinillos sabor anchoa



neto: _310 g
escurrido: _160 g



_12 unid.



_Tarro pequeño paté aceituna



neto: _225 g
escurrido: _125 g



_25 unid.



_Tarro alcachofa



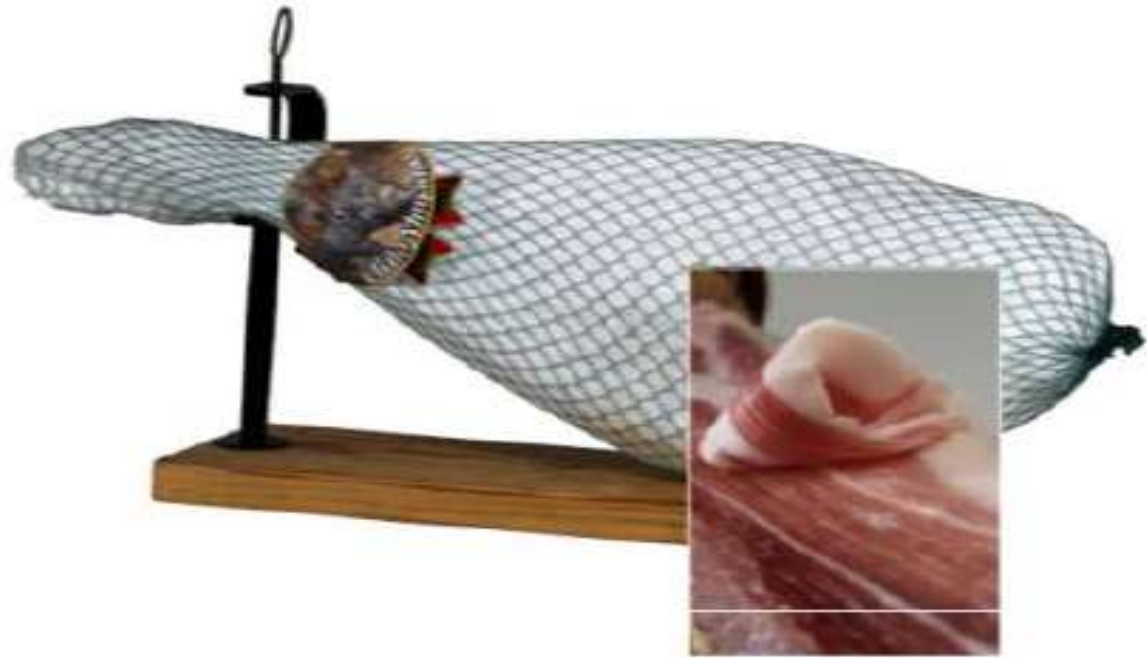
neto: _900 g
escurrido: _450 g



_9 unid.

EMBUTIDOS

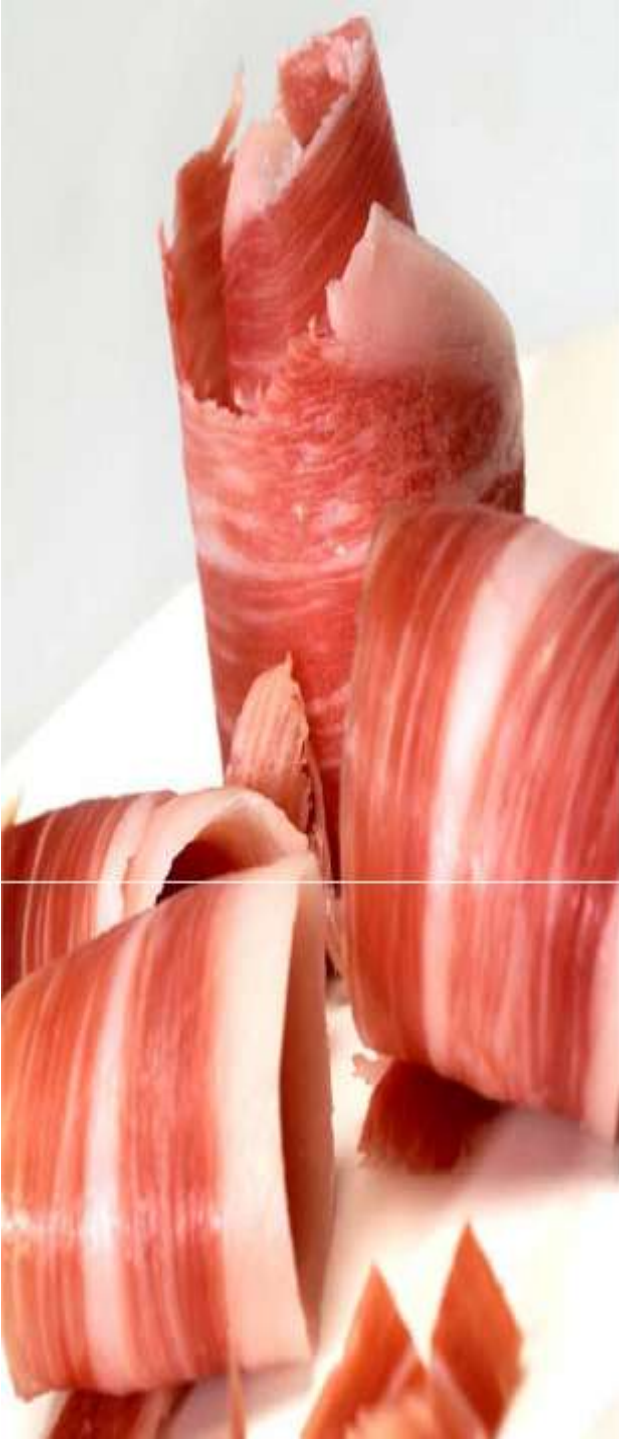




_Jamón y paleta Chato Murciano



_Jamón Reserva



Sobrasada mallorquina de Porc Negre



Sobrasada Chato Murciano



Paté Chato Murciano


TURRONES





_Turrón músico


 _300 g

 _15 unid.



_Turrón bombón

 _300 g

 _15 unid.



_Turrón guirlache

 _250 g

 _15 unid.



_FRUTOS SECOS





Avellanas

 _1 kg  _10 unid.

 _250 g  _12 unid.



Piñones

 _1 kg  _8 unid.

 _50 g  _30 unid.



Nueces peladas

 _250 g  _12 unid.



Nueces cáscara

 _1 kg  _7 unid.

 _500 g  _10 unid.

MERMELADAS



Conserva
Energizante
Conserva a la
abierta con
INGREDIENTES
Ácido Ascórbico
Teléfono

Mermelada de N

- _ Uva
- _ Cava
- _ Vino
- _ Sandía
- _ Nispero
- _ Higo chumbo
- _ Pimiento rojo
- _ Piña
- _ Pétalos de azahar
- _ Pétalos de rosa
- _ Pétalos de amapola
- _ Pétalos de jazmin
- _ Pétalos de violeta
- _ Higo
- _ Fresa
- _ Frambuesa



_Tarro Mermelada

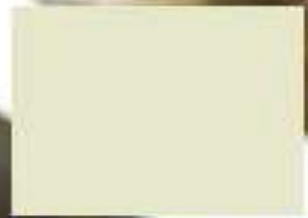


_210 g



_12 unid.

ACEITE ECOLÓGICO





_Garrata PET

₪_51

₪_3 unid.



_Envase lata

₪_31

₪_3 unid.



_Miniatura aceite Vesubio vidrio

₪_40 ml

₪_106 unid.



_Botella vidrio

₪_500 ml

₪_12 unid.



_Botella vidrio

₪_750 ml

₪_12 unid.



**QUESO
ECOLÓGICO**



Queso madurado de cabra

 2 kg aprox.  2 unid.

 270 g aprox.  18 unid.



Queso madurado de cabra al pimentón

 2 kg aprox.  2 unid.

 270 g aprox.  18 unid.

_COSMÉTICOS ECOLÓGICOS






_Jabón con Aceite de Almendra Ecológico

 _150 g aprox.



_Jabón con Aceite de Oliva Ecológico

 _150 g aprox.



_Exfoliante Facial

 _75 ml



_Protector Labial

 _10 ml



Gel de Baño
con Aceite de Almendra Ecológico

 500 ml



Gel de Baño
con Aceite de Oliva Ecológico

 500 ml



Crema Corporal
con Aceite de Almendra Ecológico

 250 ml



Crema Corporal
con Aceite de Oliva Ecológico

 250 ml